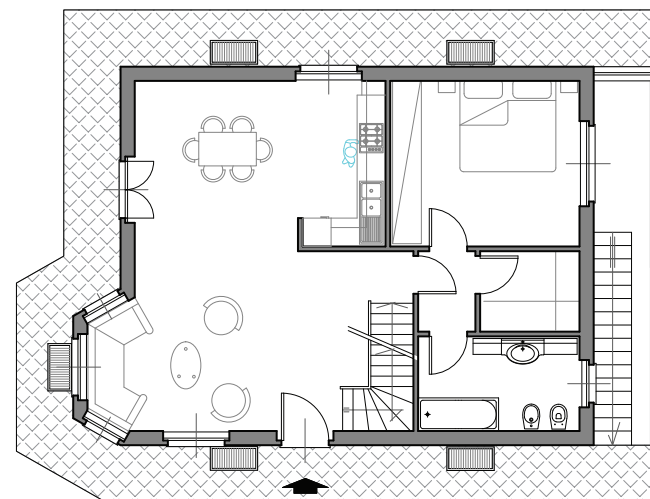


*Mansarda*



*Piano Terra*

Una casa di ridotte dimensioni ma dalla pianta molto efficiente grazie all'utilizzo di una mansarda realmente abitabile (altezza media m2,70). Al piano terra di 85mq trovano posto soggiorno living, camera da letto padronale e bagno; in mansarda (45mq netti) 2 camere da letto e bagno: un allestimento perfetto per la famiglia-tipo con due figli.

130  
Piano terra: 85 SLP  
Piano mansardato: 45 SLP